

Cartes Parlées

د. مرغولیل

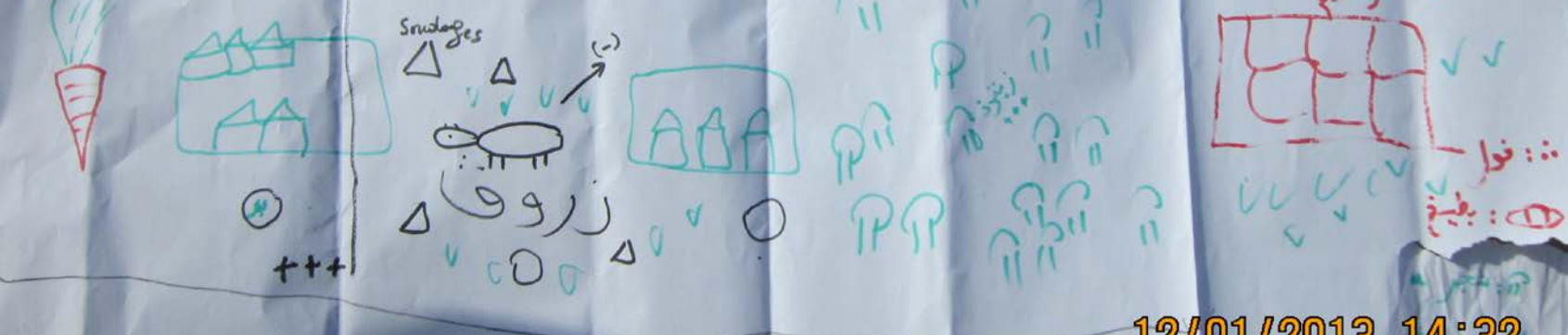


- salimite'

د. ماله



+ +



+

+++

... نوال
... بيليق

د. زبراند

12/01/2013 14:32

د. بتر
د. فلغل

Matrice historique

Indicateurs de vulnérabilité PNUD, 1997		
Facteurs structureaux de pauvreté	Type de capital	Les enjeux
Gouvernance et organisation politique	Capital institutionnel et législatif	Capacité de participation, contrôle, transparence, influence de la part la plus défavorisée de la population
Inégalités en termes d'opportunités et de potentiel d'adaptation	Capital humain	Main d'œuvre, savoirs (éducation, expérience)
	Capital social	Réseau de contacts, d'obligation et de solidarité réciproque
Inégalités pour la possession des facteurs de production	Capital physique	Infrastructure
	Capital financier	Epargne et accès au crédit, animaux
	Capital naturel	Disponibilité terre/eau

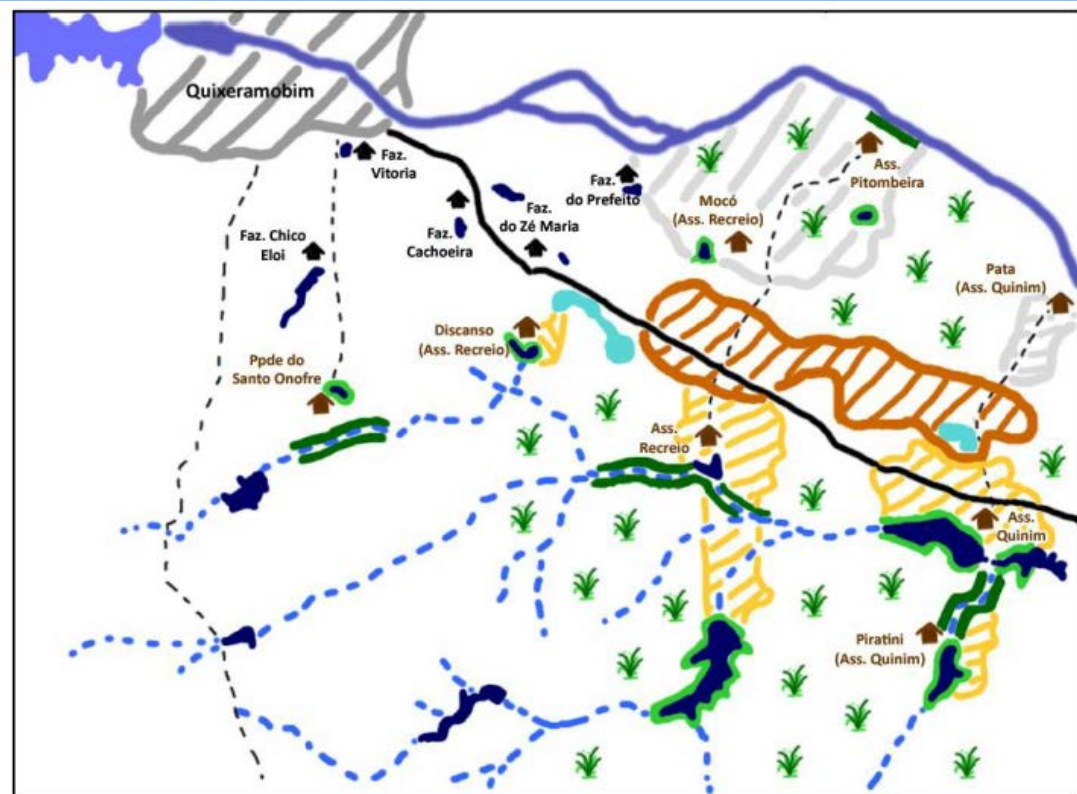
Matrice historique – posture diachronique

	1950	1960	1974	1978-1983	2000	2010
Capital institutionnel et législatif						
Capital humain						
Capital social						
Main d'œuvre						
Savoirs ...						
Capital physique						
Capital financier						
Capital environnemental						

= Indicateurs – donner une valeur de 1 à 7. (avec les agriculteurs)

Carte

Zonage agro-écologique / agro-environnemental



-  Barragem de Quixeramobim
-  Pastagens nativos
-  Estrada principal (Quix. - Belem)
-  Rio Quixeramobim
-  Campos dos "altos" (terra mais argilosa)
-  Estradas secundarias
-  Riachos (não permanentes)
-  Outros campos das comunidades
-  Cidade de Quixeramobim
-  Lagoas
-  Vazantes
-  Comunidades e pequenas propriedades
-  Açudes
-  Cruas
-  Sedes de fazendas
-  Lageiros e solos rasos

Fig.20: Zonamento agroecológico da zona de estudo
 Fonte: Entrevistas

4- La méthodologie-un exemple sur deux jours

Groupes de travail mélangés et mixtes à constituer jeudi soir

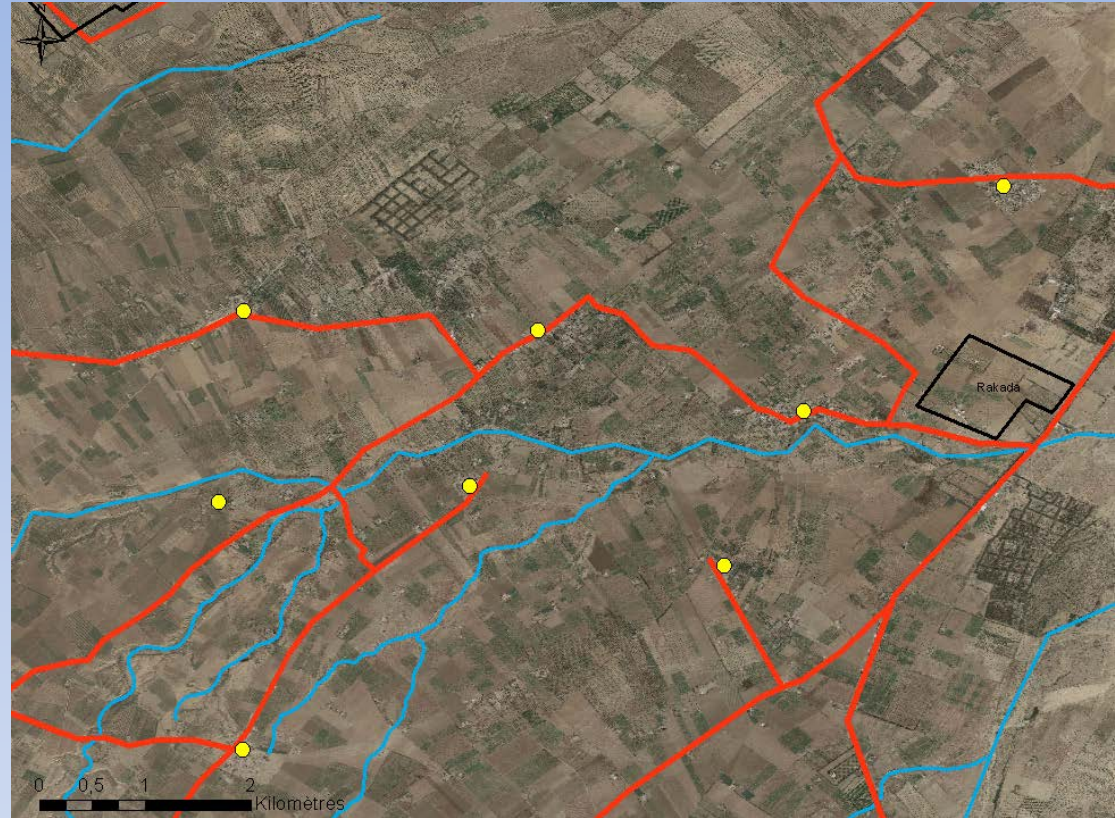
Senior/Junior

Mixte

Expérience de terrain +/-

4 Etapes structurantes

- Discussion Leader
- Visite Technique
- Entretiens individuels
- Discussion collective



Exemple de démarche sur deux jours - 4 ETAPES de terrain

Timeline



•OBJECTIFS

- Découverte de la communauté
- Identification de la structure du territoire
- Construction de la structure d'enquête (qui aller enquêter dans les entretiens individuels?)
- Prises de rendez-vous pour les entretiens individuels
- Prise de rendez-vous pour la discussion collective

•OUTILS

- Entretien ouvert puis semi-directif
- Carte parlée
- Ciblage en fonction de
 - Hommes/femmes
 - Familles
 - Activités ...

4 ETAPES de terrain

Timeline



•OBJECTIFS

- Découvrir le territoire et les activités – c'est la ballade de la journée ! 😊
- Voir et analyser les principaux éléments identifiés dans « l'entretien leader » = « expertise environnementale »

•OUTILS

- Entretien semi-directif
- Observations directes

4 ETAPES de terrain

Timeline



•OBJECTIFS

- Avoir des points de vue différents de ceux du leader
- Observer certains aspects ΣE de façon précise

•OUTILS

- Entretien semi-directif
- Observations directes
- Questions directes
- Carte parlée
- Traversée
- Matrice historique

4 ETAPES de terrain

Timeline



•OBJECTIFS

- Partager les principaux résultats
- Discuter la méthodologie
- Evaluer dire d'acteur / observations chercheurs

•OUTILS

- Présentations courtes de chaque groupe
- Discussion autour des bandeaux (1 point faible+ 1point fort)

4 ETAPES de terrain

Timeline



•OBJECTIFS

- Avoir des points de vue différents de ceux du leader
- Observer certains aspects ΣE de façon précise

•OUTILS

- Entretien semi-directif
- Observations directes
- Questions directes
- Carte parlée
- Traversée
- Matrice historique

4 ETAPES de terrain

Timeline



•OBJECTIFS

- Présenter, discuter et valider/modifier un bilan construit à partir des savoirs profanes et scientifiques
- Réflexion prospective sur 1-2 principales faiblesses et sur les voies possibles d'amélioration
- Discuter la méthodologie

•OUTILS

- Discussion collective
- Supports:
 - ❖ une carte parlée,
 - ❖ une carte synthèse,
 - ❖ la liste des trois points faibles et forts principaux

4 ETAPES de terrain

Timeline



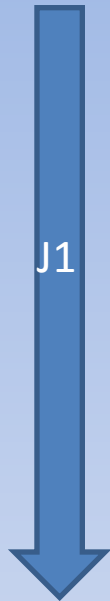
•OBJECTIFS

- Partager les principaux résultats
- Discuter la méthodologie
- Evaluer dire d'acteur / observations chercheurs

•OUTILS

- Présentations courtes de chaque groupe
- Discussion autour des bandeaux (1 point faible+ 1point fort)

Timeline



- 7:00 Discussion avec un leader – 30min
- 7:30 Carte parlée 30 min
- 8:00 Visite technique avec leader– 1h00
- 9:00 Entretiens individuels – 2h00
- 11:00 Bilan de l'équipe
- 11:30 Débriefing avec leader

➔ **Mise au propre**