

École d'hiver «Techniques d'observation et méthodes d'analyse
pour la gestion de l'eau dans les bassins versants agricoles méditerranéens »

INAT, Tunis, 2-6 mars 2015

Journées « Hydrométrie »

Rappels gestion données et métadonnées

denis.feurer@ird.fr

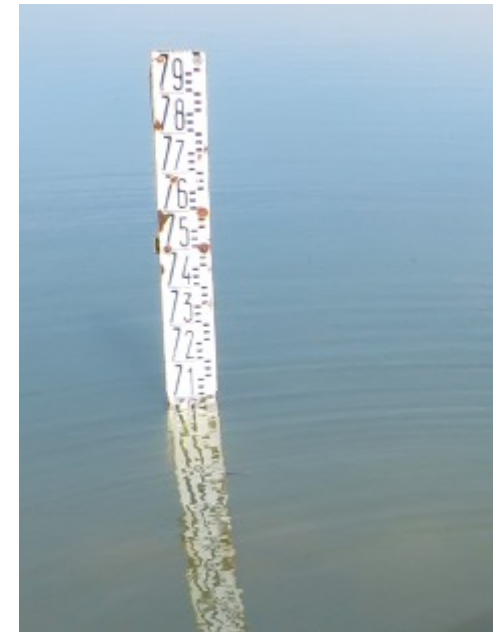
Les métadonnées

- Définition et intérêt
 - Donnée sur la donnée
 - Sans métadonnée la donnée est inutilisable
- Exemples
 - Minimales : Lieu, date, heure
 - Opérateur, capteur, formule de calcul
 - Carnet terrain, photos, vidéos
- Notion de référence (spatiale, temporelle)
- Accompagne la donnée (ALIRE.TXT)



Traçabilité de la donnée

- Démarche qualité “amont”
- Fiabilité
- Mesure
 - Instrument (type, numéro de série)
=> correction
- Calcul
 - Formule
 - Données brutes
 - Contrôle a posteriori



Documentation technique

- Cas idéal : la norme
 - Question déjà traitée in extenso : sources d'erreurs, mise en place...
 - Vérifier l'existant !
 - Et toujours : maintenance, contrôles, etc...
- Protocoles, rapports d'installation, note technique
 - Pour formation interne
 - Rédaction protocole => démarche qualité (autocontrôle)
 - Premier pas vers la diffusion